



Coaching-Ausbildung

Zertifikatskurs



Das Kienbaum Institut @ ISM für Leadership & Transformation bietet ab September 2017 eine **Ausbildung zum Business Coach** an.

- Während der **besonders praxisorientierten Ausbildung** erwerben die Teilnehmer die erfolgsrelevanten Kenntnisse und Fertigkeiten, um Beratungsprozesse mit Individuen und Teams souverän gestalten und durchführen zu können.
- Besonderheit der **psychologisch-systemisch fundierten Ausbildung** ist der **Einbezug aktueller Trendthemen** wie Digitalisierung, Leadership Tools und persönliche Selbstregulation.
- Teilnehmer werden somit dahingehend qualifiziert, ihre zukünftige Rolle als **Business Coach** in Unternehmen der freien Wirtschaft und anderen Organisationen effektiv auszufüllen.

Zielgruppe

Die Coaching-Ausbildung richtet sich somit an (Nachwuchs-) Führungskräfte, Mitarbeiter mit Entscheidungsverantwortung, Personalverantwortliche und Projektkoordinatoren sowie an alle, die in Beratungsprozesse involviert sind oder dort perspektivisch ihren beruflichen Schwerpunkt sehen.

Teilnehmerzahl

Die Teilnehmerzahl ist auf 12 Teilnehmer pro Kohorte limitiert.



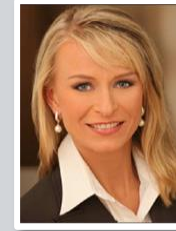
Die Coaching-Ausbildung wird sowohl von der International School of Management als auch von der Managementberatung Kienbaum zertifiziert und in Kooperation mit renommierten Trainern und Coaches, wie dem Institut HM-i, durchgeführt.



Peter Höher ist Dozent an privaten Hochschulen für die Fachgebiete Business Psychology, Angewandte Personalpsychologie, Human Resource Management, Change Management und Organisationsentwicklung. Er arbeitet als Executive Coach, Management-Trainer, Berater und Change Manager sowie als lehrender Coach.



Stefan Diestel ist Hochschullehrer für Psychology & Management an der International School of Management in Dortmund und Akademischer Leiter am Kienbaum Institut @ ISM. In den letzten Jahren hat er mehrere mittelständische sowie große Unternehmen in Projekten zur psychischen Gefährdungsanalyse, Führung und Altersdiversität begleitet. Ferner umfasst sein Forschungsprofil Themen der Arbeitsmotivation, der Altersheterogenität in Teams sowie der ethischen Führung.



Katharina Reischenbacher arbeitet als Coach und Management-Trainerin, Beraterin und in Change Management-Prozessen sowie als lehrender Coach. Arbeitsschwerpunkte sind u.a. Talent Development, Vertrieb, Employability Management, Führungsfrauen, Coaching basierte Führungskräfteentwicklung, demografieorientierte Führung, Resilienz sowie gesundes Führen und Health Management.

Offizieller Ausbildungsbeginn ist am 29. September 2017.

Das **Ausbildungsangebot** ist in zwei Ausbildungseinheiten untergliedert:



Basisausbildung

Der **Preis** für die **Basisausbildung (5 Module)** beträgt 3.500 EUR (= 5 Module à 700 EUR) zzgl. 600 EUR für die Zertifizierung, d.h. insgesamt **4.100 EUR**.



Vertiefungseinheit

Der **Preis** für die **Vertiefungseinheiten** beträgt 2.100 EUR (= 3 Module à 700 EUR) zzgl. 600 EUR für die Zertifizierung, d.h. insgesamt 2.700 EUR.

Der **Preis** für **Gesamtausbildung** (= Basisausbildung + Vertiefungseinheiten) beträgt 6.200 EUR (die Kosten für die Zertifizierung fallen einmalig an)

Die Teilnahmegebühren beinhalten zudem:

- ✓ 18 Veranstaltungstage, die als Präsenztrainings durchgeführt werden (rund 140 Arbeitsstunden)
- ✓ Umfangreiche Teilnehmerunterlagen
- ✓ Seminarverpflegung an allen Präsenztagen
- ✓ Zertifikat



Räumlichkeiten

Die einzelnen Module der Ausbildung finden im Rahmen von Blockveranstaltungen an Freitagen und Samstagen auf dem Campus der ISM in Köln statt.



Termine

Basisausbildung Coach

29. | 30.09.2017

17. | 18.11.2017

26. | 27.01.2018

09. | 10.03.2018

13. | 14.04.2018

21.04.2018

Vertiefungseinheit Business Coach

18. | 19.05.2018

08. | 09.06.2018

31.08 | 1.09.2018

In der **Basisausbildung** werden grundlegende Coaching-Kenntnisse und -fertigkeiten erworben.

Modul 1	Psychologische Grundlagen des Coachings	29. 30.09.2017	Basisausbildung Coach
Modul 2	Rollenbild des Coaches & Coaching-Prozess	17. 18.11.2017	
Modul 3	Persönlichkeit & systemische Kommunikation	26. 27.01.2018	
Modul 4	Selbststeuerung, Ressourcen & Resilienz	09. 10.03.2018	
Modul 5	Führungskräfte-Coaching	13. 14.04.2018	
Beratung	Kollegiale Fallberatung	21.04.2018	
Prüfungsmodul	Basisausbildung: Coach	05.05.2018	

Ziele

Modul 1

Psychologische Grundlagen des Coachings

- Zur Einführung: Die Prozesskette eines Coachings kennenlernen.
- Einstieg in das Coaching: Was ist Coaching?
- Coaching-Gespräch mit dem Dozenten: Einzelne Schritte des Coaching-Verlaufes exemplarisch herausgreifen und theoretisch thematisieren.
- Vermittlung handwerklicher Grundlagen der Gesprächsführung und Kommunikation.
- Wahrnehmungen und Hypothesen im Kontext von Coaching.

Modul 2

Rollenbild des Coaches & Coaching-Prozess

- Panorama-Perspektive auf den Coaching-Prozess über mehrere Stufen: Komplette Darstellung eines Coachings mit Auftragsklärung, Zieloperationalisierung, Bestandsaufnahmen sowie Interventionen, Abschlussgespräch und Feedback.
- Arbeit und Umgang mit Hypothesen: Systemisches Denken/systemisches Beratungsverständnis.
- Ethik des Dialogs als Grundorientierung für Coaching.
- Erproben und reflektieren der eigenen Rolle als Coach.

Modul 3

Persönlichkeit & systemische Kommunikation

- Entwickeln eigener Interventionen zur empathischen Beziehungsgestaltung.
- Die lösungsorientierte Kommunikation: nützliche Kommunikationsmodelle.
- Wechselwirkungen und Interventionen zwischen Emotionen, mentalen Modellen, Hypothesen, Tatsachen und Verhaltensweisen im Coaching.
- Coaching Anlässe und Besonderheiten, Abgrenzungen zu anderen Beratungsformaten.

Ziele

Modul 4

Selbststeuerung, Ressourcen & Resilienz

- Förderung der eigenen Outside-In-Perspektive, Bewertung eigener Ressourcen in Hinblick auf das gesetzte Ziel.
- Bestandsaufnahme von Resilienz-Faktoren, deren Einschätzung anhand von Lern- und Erfahrungsgeschichten und das Entwickeln von Verhaltensmodifikationen.
- Sinn von Selbstregulation, Fähigkeiten, Gedanken, Gefühle, Motive und Handlungen zielgerichtet zu beeinflussen.

Modul 5

Führungskräfte-Coaching

- Die Bedeutung von Coaching im Umgang mit Macht- und Hierarchie-Interessen in der Organisation.
- Das Verhalten als Coach: Das Innere Team (Innere Pluralität) bei Themen von Nähe und Distanz, Kommunikation und Konflikten (intrapersonal / interpersonell).
- Führung als Kommunikationsleistung wahrnehmen.
- Besonderheiten von Führungskräfte-Coachings kennenlernen.

Beratung

Kollegiale Fallberatung

- Fachgespräch, Feedback und Beurteilung auf Basis eines eigenen Coaching-Selbstprofils.
- Live Coachings, kollegiales Feedback und Rückmeldungen der Lehr-Coaches.
- Auswertung der Coachings auf Basis von Coaching-Beobachtungsbögen und persönlicher Reflexion: Stärken und Potenzialentwicklung.
- Tipps zum Erstellen der abschließenden Facharbeit / Coaching-Report.
- Individuelle Tipps zur Weiterarbeit an eigenen Entwicklungsthemen als Coach.

Im Rahmen von **Vertiefungseinheiten** werden besondere Beratungsfelder fokussiert.

Modul 6	Change Management & Veränderungscoaching	18. 19.05.2018	Vertiefung Business Coach
Modul 7	Gesundheit & Work-Life-Balance	08. 09.06.2018	
Modul 8	Digitalisierung, Transformation & HR Strategy	31.08 01.09.2018	
Prüfungsmodul	Vertiefung: Business Coach	28. 29.09.2018	

Ein **Direkteinstieg** in die Vertiefung ist nur möglich, wenn vorab an einer kollegialen Fallberatung teilgenommen sowie zur Überprüfung Ihrer Fachkenntnisse zum Thema Coaching eine Eignungsprüfung absolviert wird.

Ziele

Modul 6

Change Management & Veränderungscoaching

- Aufbau einfacher Beratungsdesigns für erste Coaching-Prozesse.
- Erfolgskontrolle von Coaching in Organisationen: Wie mache ich Ergebnisse von Coaching „messbar“?
- Ausgewählte Evaluationsverfahren praktisch kennen lernen.
- Formen der Bestandsaufnahme und Interventionen: Umgang mit Widerständen, Ängsten und Befürchtungen im Umgang mit Veränderungen.
- Aufbau einfacher Beratungsdesigns für erste Coaching-Prozesse.
- Transfer-Coaching und Evaluation von Coaching-Prozessen.

Modul 7

Gesundheit & Work-Life-Balance

- Grundlagen des Gesundheitscoachings in der Jobfitness-Organisation.
- Selbstlernerfolg durch Selbsterfahrung steigern: Faktoren der psychischen und physischen Fitness.
- Die Führungskraft als Gesundheitsmanager: Chancen und Grenzen der Rolle, Pflicht zur aktiven Ansprache und Angebot zur Aufnahme von Belastungsfaktoren.

Modul 8

Digitalisierung, Transformation & HR Strategy

- Reflektion aktueller Themen von HR (Exzellenz, Transformation, Digitalisierung, Diversity).
- Entwicklung von Strategiekompetenzen im Spannungsfeld von Transformationsprozessen.
- Analyse sowie Entwicklung von Strategie- und Handlungskompetenzen in aktuellen HR-Themen.
- Aufbau einfacher Beratungsdesigns für erste Coaching-Prozesse.

Anmeldungen zur Coaching-Ausbildung

Die verbindliche Anmeldung für die Coaching-Ausbildung erfolgt über das über Kontaktformular unserer Homepage.

<http://www.kienbauminstitut-ism.de/qualifizierung/coaching-ausbildung/>

Persönlicher Kontakt

Prof. Dr. Stefan Diestel

Akademischer Leiter Kienbaum Institut @ ISM

Kienbaum Institut @ ISM für Leadership & Transformation GmbH

Otto-Hahn-Straße 19

44227 Dortmund

Tel.: +49 174 31 477 25

E-Mail: stefan.diestel@kienbauminstitut-ism.de

